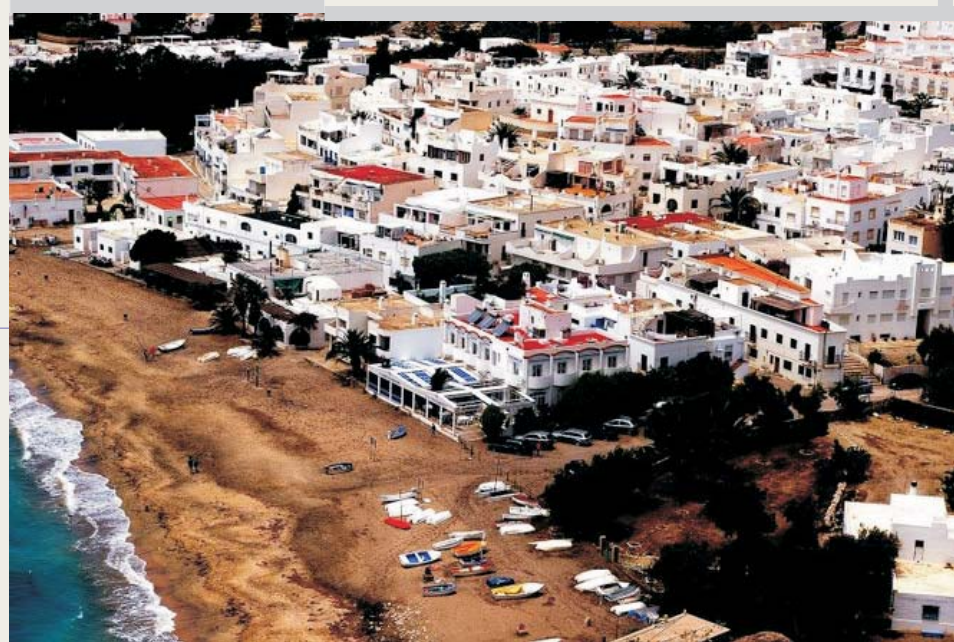
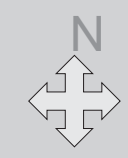




- 1 Consultorio Médico
Colegio Público (Preescolar)
Salón Parroquial
Oficina de correos
 - 2 Depósito de Agua
 - 1 Kiosco de Información
 - 2 Cementerio y Capilla
- Acequia (D-2)
 - Aguada (C-4-D-4)
 - Albatros (C-4)
 - Aljibe (C-3-D-3-2)
 - Bali (C-1-2)
 - Baliza (C-3)
 - Barbados (B-3)
 - Borneo (C-2-3)
 - Brisa (B-3-4)
 - Cementerio Camino (A-1-2)
 - Carboneras Ctra. (A-2-B-2-3-C-3-D-2)
 - Cerrete (C-4-3)
 - Chavala (C-4)
 - Correo (C-4)
 - Deposito del (B-3-A-3)
 - Desagüe del (B-3-4)
 - Embarque (A-3-4)
 - Ensenada (B-3-C-3-4)
 - Ferrocarril Minero (C-4-D-3)
 - Fondeadero (C-3-D-3)
 - Haití (C-3-2)
 - Hawái (C-3)
 - Isla de Java (C-2-1)
 - Jamaica (C-2-D-2)
 - Levante de (B-3)
 - Lomilla la (B-3-A-3)
 - Lucainena (C-3)
 - Madagascar (B-3-2-C-2)
 - Mare Nostrum(C-3-4)
 - Martinica (C-3-B-2)
 - Mediterráneo (B-4)
 - Miramar (C-3-D-3-4)
 - Mirlo (C-3-D-3)
 - Monte Marina (C-1-B-1)
 - Niño el (D-2-3)
 - Noria la (C-3)
 - Nueva Guinea (C-2)
 - Nueva Zelanda (C-2)
 - Poniente de (B-4)
 - Puebloico(C-3)
 - Rambla de la (B-3-4)
 - Redonda (C-3-4)
 - Reoso ()
 - Rocas (A-4-B-4)
 - Samoa (B-3-2)
 - Seis ()
 - Sumatra (C-2)
 - Sureste (A-4)
 - Tasmania (C-2-D-1)
 - Unidad (B-3-C-3)
 - Velero (C-3)
 - Vuelta la (A-4)



Callejeros del T.M. de Níjar

Agua Amarga



Ayuntamiento de Níjar
Concejalía de Obras Públicas

